



FAB[®]
ASSA ABLOY

CYLINDRICKÉ VLOŽKY
2011

ASSA ABLOY

The global leader in
door opening solutions

Nejlepší přítel, kterému můžete důvěřovat



Na výrobky s logem psa je spolehnoutí. Česká značka FAB díky stoleté tradici dobře rozumí potřebám svých zákazníků a jako jediná nabízí komplexní řešení trvale inovovaného dveřního příslušenství. Proto kdykoliv potřebujete zajistit své bezpečí a komfort, zvolte si opravdovou kvalitu. Zvolte si FAB.

FAB[®]
ASSA ABLOY

Nová generace cylindrických vložek FAB



Bezmála sto let uspokojují výrobky pod značkou FAB potřeby širokého okruhu uživatelů od majitelů rodinných domků nebo bytů až po instituce jako jsou bankovní ústavy, nemocnice, hotely nebo kancelářské a prodejní komplexy. Hlavní součástí sortimentu jsou cylindrické vložky a klíče, ale značku FAB nesou i visací zámky, zadlabací zámky, dveřní kování, zavírače a další komponenty dveřních systémů. FAB je jedinou českou značkou, která přináší zcela kompletní portfolio dveřního hardwaru.

Jak si vybrat cylindrickou vložku

Pyramida bezpečnosti

Odborným rádcem při orientaci ve škále výrobků značky FAB poskytujících různou míru zabezpečení je PYRAMIDA BEZPEČNOSTI. Čtyři barevně odlišené stupně bezpečnosti reprezentují jednotlivé úrovně zabezpečení dle normy ČSN P ENV 1627. Ta definuje odolnost výrobků proti odvrtání, vyhmatání, vytržení, hrubému násilí atd. Hodnocení a certifikaci výrobků zajišťuje nezávislá akreditovaná zkušební laboratoř a certifikační orgán. Systém certifikace výrobků dle PYRAMIDY BEZPEČNOSTI akceptují všechny pojišťovny, které jsou členy České asociace pojišťoven. PYRAMIDA tak usnadňuje volbu při výběru vhodných výrobků splňujících požadovanou úroveň zabezpečení majetku.

PYRAMIDA BEZPEČNOSTI je složena ze čtyř stupňů bezpečnosti, které představují různé úrovně zabezpečení. Výrobky značky FAB jsou tak rozřazeny do čtyř skupin na základě certifikace dle normy ČSN P ENV 1627.



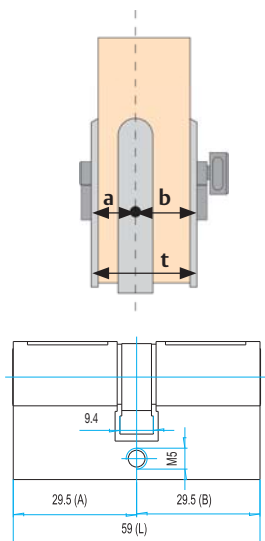
Značení obalů

Obaly na cylindrické vložky FAB jsou koncipovány tak, aby v co nejvyšší možné míře usnadnily výběr správné cylindrické vložky podle jednotlivých úrovní zabezpečení (rozlišení barvou a číslem) a doplňkových funkcí (symboly na zadní straně obalu). Pro lepší orientaci jsou tyto prvky doplněny hvězdičkami, jejichž počet odpovídá dané bezpečnostní třídě.



Postup při nákupu cylindrické vložky

Co musíte vědět, abyste určili správnou velikost cylindrické vložky?



1. Jakou bezpečnostní ochranu vyžadují jednotlivé typy dveří

Příklady použití jednotlivých typů vložek:

- vchodové dveře do rodinného domu a bytu: FAB 2000 – velmi vysoká bezpečnostní ochrana (bezp. třída 4)
- vchodové dveře do ostatních prostor: FAB 1000 – vysoká bezpečnostní ochrana (bezp. třída 3)
- vnitřní dveře se zabezpečením: FAB 200 – vysoká bezpečnostní ochrana (bezp. třída 3)
- vnitřní dveře bez zabezpečení: FAB 100 – zvýšená bezpečnostní ochrana (bezp. třída 2)

2. Zvolte si rozměry tělesa vložky podle dveří

- tloušťku dveří včetně kování (t) – měří se na každou stranu od středu otvoru pro upevňovací šroub
- vzdálenost mezi středem otvoru pro upevňovací šroub cylindrické vložky a vnější hranou kování z vnější strany dveří (a)
- vzdálenost mezi středem otvoru pro upevňovací šroub cylindrické vložky a vnější hranou kování z vnitřní strany dveří (b)

Spojením rozměrů (a) a (b) získáte požadovanou velikost cylindrické vložky (L), např. 29+35 mm. Velikost má být rovná nebo větší než velikost t (tloušťka dveří včetně kování). Cylindrická vložka by neměla přesahovat kování na každé straně dveří o více jak 3 mm. Údaj o rozměrech cylindrické vložky je uvedený na obalu.

3. Jaké provedení cylindrické vložky je pro Vás vhodné



oboustranná cylindrická vložka



jednostranná cylindrická vložka



provedení na jedné straně s knoflíkem (kov nebo plast)

4. Zvolte si úpravy, případně typ knoflíku



mosaz



lesklý nikl



saténový nikl

Typ knoflíku	Typ vložky		
	2002	1002	202
 K	•	•	✓
Plastový knoflík – ø 22 mm			
 K	•	•	•
Kovový knoflík – ø 30 mm • povrchová úprava: lesklá mosaz			
 KNs	✓	✓	✓
Kovový knoflík – ø 30 mm • povrchová úprava: saténový nikl			

✓ standardní funkce • volitelné funkce

Přehled funkcí cylindrických vložek FAB

Cylindrické vložky představují nejpoužívanější výrobky k uzamykání vstupních a vnitřních dveří. Jsou určeny pro různé tloušťky dveří a mají charakteristický standardní profil tělesa, který odpovídá standardním instalačním rozměrům na dveřích, v zadlabacím zámku a dveřních štítech (kování). Vyrábějí se s různým profilem klíčového otvoru, v různých délkách a v různém stupni odolnosti proti násilným i nenásilným způsobům překonávání.

Úroveň zabezpečení



**zvýšená odolnost
proti odvrtání**



**úplná odolnost proti
dynamické metodě
(bumping)**



**zvýšená ochrana
proti planžetování**

Standardní a volitelné doplňkové funkce



právní ochrana
(patent, užitný
vzor – vyšší
zabezpečení)



**záruka originálního
klíče FAB**
(klíč s logem psa
zaručuje spolehlivost
a delší životnost)



**prostupová
spojka** (možnost
odemknutí i proti
zasunutém
a pootočeném klíči)



dočasný zámek
(dočasná
mechanická blokace
určité sady klíčů)



2 v 1 (mechanické
přenasazení na jinou
sadu klíčů, např. při
ztrátě klíčů není nutné
měnit vložku)



rozlišovače
(6 barev)



FAB 2000	✓	✓	✓	✓	✓	•	•	•	✓
FAB 1000	✓	✓	✓	✓	✓	•			✓
FAB 200	•	✓	✓		✓				✓
FAB 100		✓							

✓ standardní funkce • volitelné funkce

Výběr volitelných a doplňkových funkcí a podrobné informace o jednotlivých typech a vlastnostech cylindrických vložek najdete na www.fab.cz.

Cylindrické vložky se zvýšenou ochranou pro vstupní dveře



FAB 2000

oboustranná cylindrická vložka

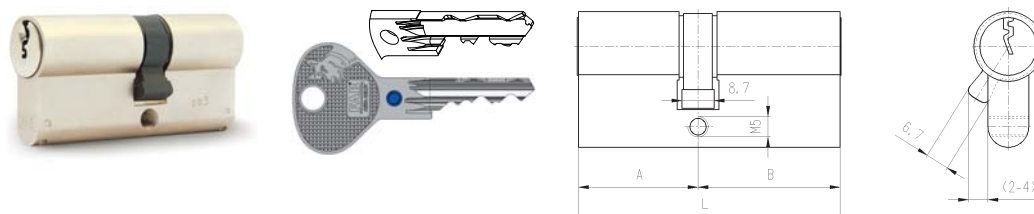
- dle normy ČSN P ENV 1627 je tento výrobek certifikován v bezpečnostní třídě 4
- splňuje požadavky NBÚ „uzamykací systém typ 3“ dle zákona 148/98 Sb.
- kódování na hřbetu klíče zvyšuje bezpečnost vyšším počtem kombinací
- právní ochrana klíče proti neoprávněnému kopírování
- možnost sjednocení na společný uzávěr (označení SU) s výrobky FAB 2001 a 2002
- kompatibilní se všemi standardními typy kování
- vhodná pro standardní i atypické tloušťky dveří
- délka cylindrické vložky od 59 mm (29 + 30 mm)
- na zakázku je možné vyrobit cylindrickou vložku s ozubeným kolem (10 nebo 12 zubů)
- povrchová úprava: těleso – saténový nikl (označení N)
- standardně dodávána s pěti klíči a bezpečnostní kartou



úroveň zabezpečení



standardní a volitelné doplňkové funkce



FAB 2001

jednostranná cylindrická vložka

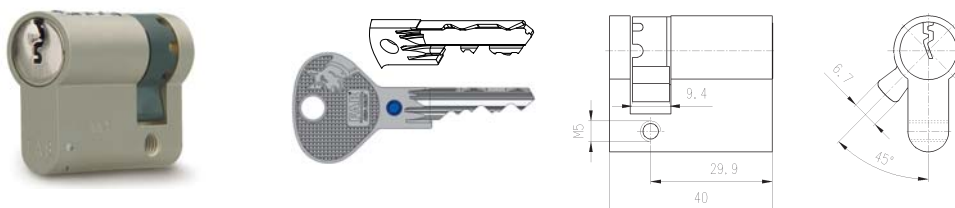
- dle normy ČSN P ENV 1627 je tento výrobek certifikován v bezpečnostní třídě 4
- splňuje požadavky NBÚ „uzamykací systém typ 3“ dle zákona 148/98 Sb.
- kódování na hřbetu klíče zvyšuje bezpečnost vyšším počtem kombinací
- právní ochrana klíče proti neoprávněnému kopírování
- možnost sjednocení na společný uzávěr (označení SU) s výrobky FAB 2000 a 2002
- kompatibilní se všemi standardními typy kování
- vhodná pro standardní i atypické tloušťky dveří
- délka cylindrické vložky od 39,5 mm (29 + 10 mm), na zakázku lze dodat v prodloužené verzi (po 5 mm)
- na zakázku je možné vyrobit cylindrickou vložku s ozubeným kolem (10 nebo 12 zubů)
- povrchová úprava: těleso – saténový nikl (označení N)
- standardně dodávána s pěti klíči a bezpečnostní kartou



úroveň zabezpečení



standardní a volitelné doplňkové funkce





FAB 2002

oboustranná cylindrická vložka s knoflíkem



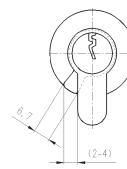
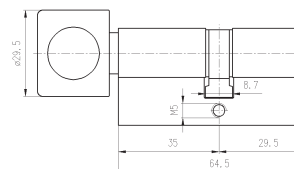
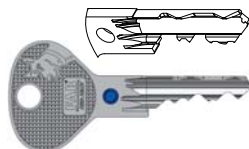
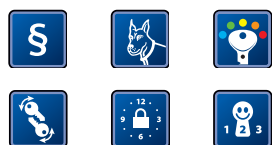
- dle normy ČSN P ENV 1627 je tento výrobek certifikován v bezpečnostní třídě 4
- splňuje požadavky NBÚ „uzamykací systém typ 3“ dle zákona 148/98 Sb.
- kódování na hřbetu klíče zvyšuje bezpečnost vyšším počtem kombinací
- právní ochrana klíče proti neoprávněnému kopírování
- možnost sjednocení na společný uzávěr (označení SU) s výrobky FAB 2000 a 2001
- kompatibilní se všemi standardními typy kování
- vhodná pro standardní i atypické tloušťky dveří
- délka cylindrické vložky od 59 mm
- na zakázku je možné vyrobit cylindrickou vložku s ozubeným kolem (10 nebo 12 zubů)
- povrchová úprava: těleso – saténový nikl (označení N)
- dodávána s pěti klíči a bezpečnostní kartou



úroveň zabezpečení



standardní a volitelné doplňkové funkce



Cylindrické vložky pro vstupní dveře



FAB 1000

oboustranná cylindrická vložka



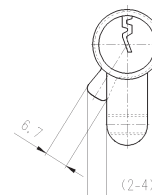
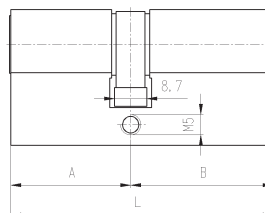
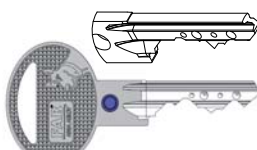
- dle normy ČSN P ENV 1627 je tento výrobek certifikován v bezpečnostní třídě 3
- splňuje požadavky NBÚ „uzamykací systém typ 2“ dle zákona 148/98 Sb.
- kódování v profilu klíče zvyšuje bezpečnost vyšším počtem kombinací
- právní ochrana klíče proti neoprávněnému kopírování
- možnost sjednocení na společný uzávěr (označení SU) s výrobky FAB 1001 a 1002
- kompatibilní se všemi standardními typy kování
- vhodná pro standardní i atypické tloušťky dveří
- délka cylindrické vložky od 59 mm
- na zakázku je možné vyrobit cylindrickou vložku s ozubeným kolem (10 nebo 12 zubů)
- povrchová úprava: těleso – saténový nikl (označení N)
- standardně dodávána s pěti klíči a bezpečnostní kartou



úroveň zabezpečení



standardní a volitelné doplňkové funkce





FAB 1001

jednostranná cylindrická vložka



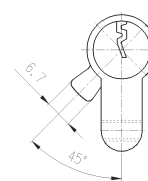
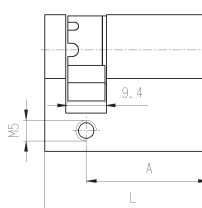
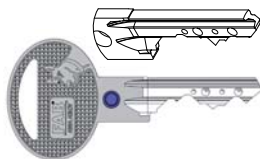
PYRAMIDA BEZPEČNOSTI	
4 ****	VELMI VYSOKÁ OCHRANA
3 ***	VYSOKÁ OCHRANA
2 **	ZVÝŠENÁ OCHRANA
1 *	ZÁKLADNÍ OCHRANA

- dle normy ČSN P ENV 1627 je tento výrobek certifikován v bezpečnostní třídě 3
- splňuje požadavky NBÚ „uzamykací systém typ 2“ dle zákona 148/98 Sb.
- kódování v profilu klíče zvyšuje bezpečnost vyšším počtem kombinací
- právní ochrana klíče proti neoprávněnému kopírování
- možnost sjednocení na společný uzávěr (označení SU) s výrobky FAB 1000 a 1002
- základní délka od 39,5 mm (29,5 + 10 mm), na zakázku lze dodat v prodloužené verzi (po 5 mm)
- nastavitelný zub DIN 8x 45° se zářezy, které fixují požadovanou polohu
- vhodná k uzamykání skříní, trezorů, komor nebo tam, kde je požadováno uzamykání jen z jedné strany dveří
- povrchová úprava: těleso – saténový nikl (označení N)
- standardně dodávána se třemi klíči a bezpečnostní kartou

úroveň zabezpečení



standardní a volitelné doplňkové funkce



FAB 1002

oboustranná cylindrická vložka s knoflíkem



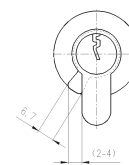
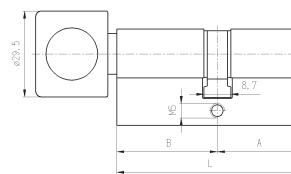
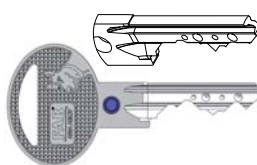
PYRAMIDA BEZPEČNOSTI	
4 ****	VELMI VYSOKÁ OCHRANA
3 ***	VYSOKÁ OCHRANA
2 **	ZVÝŠENÁ OCHRANA
1 *	ZÁKLADNÍ OCHRANA

- dle normy ČSN P ENV 1627 je tento výrobek certifikován v bezpečnostní třídě 3
- splňuje požadavky NBÚ „uzamykací systém typ 2“ dle zákona 148/98 Sb.
- kódování v profilu klíče zvyšuje bezpečnost vyšším počtem kombinací
- právní ochrana klíče proti neoprávněnému kopírování
- možnost sjednocení na společný uzávěr (označení SU) s výrobky FAB 1000 a 1001
- kompatibilní se všemi standardními typy kování
- vhodná pro standardní i atypické tloušťky dveří
- délka cylindrické vložky od 59 mm
- umožňuje nezávislé odemykání z obou stran i při zasunutém a pootočeném klíči
- kovový knoflík má průměr 30 mm – typ K (upevněný šroubem)
- povrchová úprava: těleso i kovový knoflík – saténový nikl (označení N)
- dodávána s pěti klíči a bezpečnostní kartou

úroveň zabezpečení



standardní a volitelné doplňkové funkce



Cylindrické vložky pro vnitřní dveře



FAB 200

oboustranná cylindrická vložka

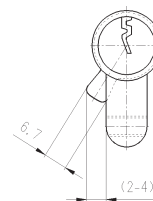
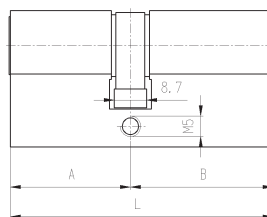


- dle normy ČSN P ENV 1627 je tento výrobek certifikován v bezpečnostní třídě 3
- splňuje požadavky NBÚ „uzamykací systém typ 2“ dle zákona 148/98 Sb.
- možnost sjednocení na společný uzávěr (označení SU) s výrobky FAB 201 a 202
- délka cylindrické vložky od 59 do 135 mm
- provedení R1 – po štítu R1
- na zakázku je možné vyrobít cylindrickou vložku s ozubeným kolem (10 nebo 12 zubů)
- povrchová úprava: těleso – mosaz nebo lesklý nikel (označení Nb)
- standardně dodávána se třemi klíči a identifikační kartou

úroveň zabezpečení



standardní a volitelné doplňkové funkce



FAB 201

jednostranná cylindrická vložka

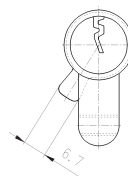
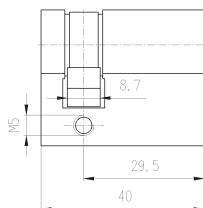


- dle normy ČSN P ENV 1627 je tento výrobek certifikován v bezpečnostní třídě 3
- splňuje požadavky NBÚ „uzamykací systém typ 2“ dle zákona 148/98 Sb.
- možnost sjednocení na společný uzávěr (označení SU) s výrobky FAB 200 a 202
- vhodná k uzamykání skříní, trezorů, komor nebo tam, kde je požadováno uzamykání jen z jedné strany
- na zakázku je možné vyrobít cylindrickou vložku s ozubeným kolem (10 nebo 12 zubů)
- povrchová úprava: těleso – mosaz, nikel
- standardně dodávána se třemi klíči a identifikační kartou

úroveň zabezpečení



standardní a volitelné doplňkové funkce



zub DIN



nastavitelný zub DIN



FAB 202

oboustranná cylindrická vložka s knoflíkem



- dle normy ČSN P ENV 1627 je tento výrobek certifikován v bezpečnostní třídě 3
- splňuje požadavky NBÚ „uzamykací systém typ 2“ dle zákona 148/98 Sb.
- možnost sjednocení na společný uzávěr (označení SU) s výrobky FAB 200 a 201
- délka cylindrické vložky od 59 mm a dále po 5 mm
- umožňuje nezávislé odemykání z obou stran i při zasunutém a pootočeném klíči
- povrchová úprava: těleso – mosaz (bez označení) nebo lesklý nikel (označení N)
- knoflík – černý plast (bez označení)
- na zakázku je možné dodat cylindrickou vložku s knoflíkem:
 - kovový (ø 30 mm) – typ K (leštěná mosaz)
 - kovový (ø 30 mm) – typ KN (leštěná mosaz, pokovený saténovým niklem)
- standardně dodávána se šesti klíči a identifikační kartou

úroveň zabezpečení



standardní a volitelné doplňkové funkce



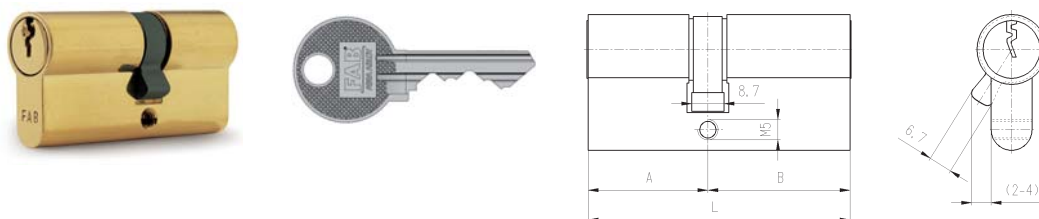
FAB 100

oboustranná cylindrická vložka



- dle normy ČSN P ENV 1627 je tento výrobek certifikován v bezpečnostní třídě 2
- délky cylindrické vložky 59 mm a 64,5 mm
- povrchová úprava: těleso – mosaz nebo saténový nikel (označení N)
- standardně dodávána se třemi klíči

úroveň zabezpečení



System generálního a hlavního klíče

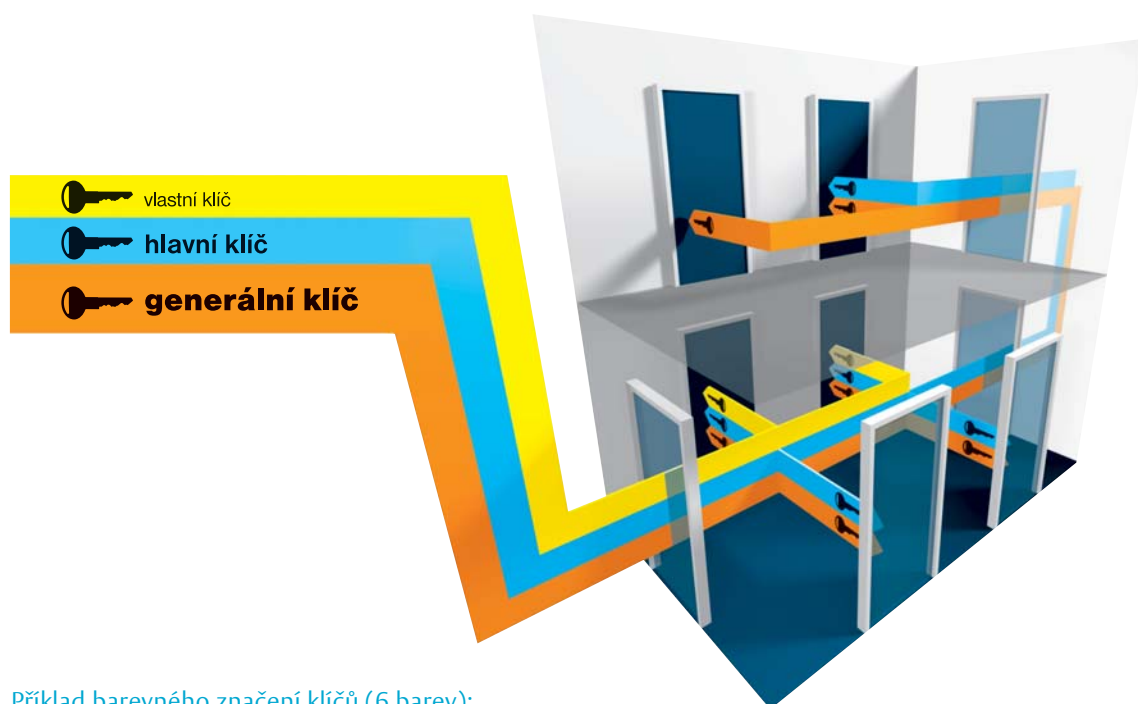


Z výrobků značky FAB lze správnou kombinací sestavit jednoduchý systém generálního a hlavního klíče (SGHK), kdy lze udělovat priority jednotlivým osobám pro vstup do konkrétních dveří.

Vlastní klíč má povolený vstup pouze do jednoho zámku.

Majitel nebo uživatel objektu, např. ředitel či správce, může přidělovat jednotlivcům nebo skupinám osob s vlastními klíči právo na vstup do dalších objektů/místností pomocí **hlavního klíče**, kterým lze odemknout všechny dveře určené skupiny dle předem stanovených kompetencí.

Generální klíč systému odemkává veškeré zámky v objektu (je tedy nadřazený hlavním klíčům). Je určen např. pro majitele objektu, bezpečnostní agenturu, hasičský sbor nebo může být umístěn v objektu v zapečetěné schránce k použití při nenadálých situacích.



Příklad barevného značení klíčů (6 barev):



generální klíč



hlavní klíč



vlastní klíč

Do systému SGHK lze sdružit:



cyklindrické vložky
(typ 300 nebo 3000)



visací
zámky



přídavné zámky



celoplošné závory

Systemy SGHK sestavují přesně podle požadavků zákazníka partneři FAB v Proficentrech po celé České a Slovenské republice. Seznam Proficenter FAB najdete na webových stránkách www.fab.cz.

