

Bezpečnostní cylindrická vložka FAB 3*** PROFI

☆☆☆☆ 3

RC3

dle CSN EN 1627:2012

160B0C6C

dle EN 1303:2015

Uzamykací systém

Dle požadavku NBÚ

v souladu se zákonem
c. 412/2005 sb.

SS4=2



ODOLNOST
PROTI
VYTRŽENÍ



ODOLNOST
PROTI
ODVRTÁNÍ



OCHRANA
PROTI
PLANŽETOVÁNÍ



OCHRANA PROTI
DYNAMICKÉ
METODĚ



OCHRANA
KOPIROVÁNÍ
KLÍČŮ

PATENTY

EP3219882B1

EP3306017B1

EP1523603B1

OCEŇENÍ



reddot design award

POUŽITÍ

- pro dveře vyžadující trvale vysokou bezpečnost zajištění
- vstupní dveře bytu, vchodové dveře bytového domu, kanceláře, školy, průmyslové objekty

VÝHODY

- vysoká úroveň zabezpečení
- rozsáhlá rozměrová řada
- systém chráněn patenty
- ochrana klíče proti neoprávněnému kopírování

POPIS VÝROBKU

- 6ti stavítkový uzamykací systém
- mosazné těleso i bubínek
- ochrana proti odvrtnutí tělesa i bubínku
- zadní doraz - patentové technologie FP2
- patentované paracentrické profily
- bezpečnostní karta

PROVEDENÍ VÝROBKU

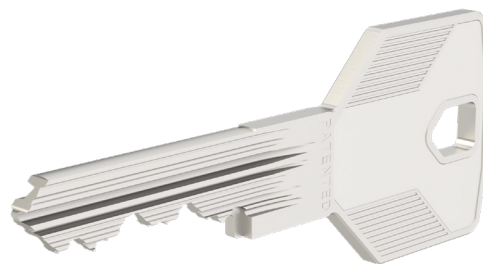
- standardní povrchová úprava:
 - saténový nikl, označení „Ns“
- oboustranná cylindrická vložka:
 - označení „FAB 3P.00“
 - rozměr od 30+30 mm až do 90+90 mm
 - rozměry odstupňované po 5 mm
- knoflíková cylindrická vložka:
 - označení „FAB 3P.02“
 - rozměr od 30+30 mm až do 90+90 mm
 - standardně osazený kovový knoflík průměr 30 mm
 - rozměry odstupňované po 5 mm
- jednostranná cylindrická vložka:
 - označení „FAB 3P.01“
 - rozměr od 30+10 mm až do 90+10 mm
 - rozměry odstupňované po 5 mm
 - nastavitelný palec v 8 polohách po 45° - označení „Z“

DOPLŇKY

- prostupová spojka, označení „P“
- volný palec aktivovaný zasunutím klíče, označení „F“
- ozubené kolo, 10 zubů („K10“) nebo 12 zubů („K12“)
- malý kovový knoflík 20 mm, označení „MK“ povrchová úprava saténový nikl
- šestihranný kovový knoflík, označení „PK“ povrchová úprava saténový nikl

KLÍČE

- standardně dodáváno 5 klíčů
- polotovar klíče FAB 3*** Profi
- patentově chráněná technologie paracentrických profilů a zadního dorazu FP2
- distribuce řízená

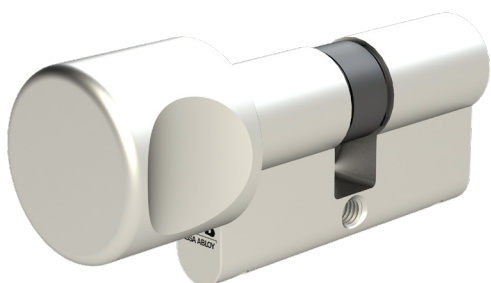
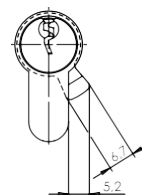
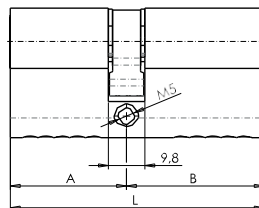


Klíč FAB 3*** Profi

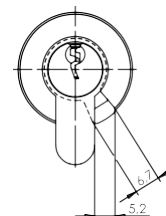
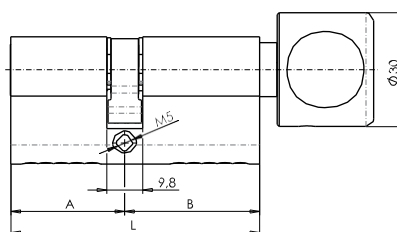
Bezpečnostní cylindrická vložka FAB 3*** PROFI



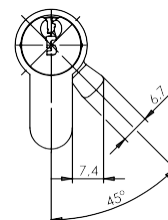
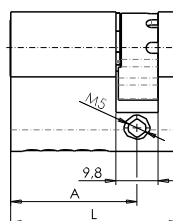
OBOUSTRANNÁ CYLINDRICKÁ VLOŽKA



OBOUSTRANNÁ CYLINDRICKÁ VLOŽKA S KNOFLÍKEM



JEDNOSTRANNÁ CYLINDRICKÁ VLOŽKA



OVĽADACÍ KNOFLÍKY

- standard knoflík
- průměr 30 mm
- povrchová úprava saténový nikel

- knoflík malý kovový - voliteľný
- průměr 20 mm
- povrchová úprava saténový nikel

- šestihranný kovový knoflík, označení „PK“
- povrchová úprava - saténový nikel

